



K O T O R A

株式会社コトラ

会社紹介

Last update : 2026/02

会社名	株式会社コトラ
本社所在地	東京都港区麻布台 1-3-1 麻布台ヒルズ森JPタワー 11F
TEL	03-6277-7050
URL	<a href="https://www.kotora.co.jp/">https://www.kotora.co.jp/</a>
代表者	大西利佳子
資本金	1億円
設立年月日	2002年10月4日
従業員数	87名(コンサルタント 52名) (2026/02/01 現在)

## 【認証・許認可】

許可番号  
人材紹介: 13-ユ-010833 人材派遣: 派 13-011201  
プライバシーマーク  
登録番号: 第17003183号  
初回登録日: 2018年1月9日  
認定機関: 一般財団法人日本情報経済社会推進協会 (JIPDEC)  
職業紹介優良事業者認定  
認定番号: 第2102007号  
初回認定日: 2016年3月31日

## 【所属団体】

一般社団法人 日本経済団体連合会  
一般社団法人 日本人材紹介事業協会  
一般社団法人 日本プライベート・エクイティ協会  
一般社団法人 日本ベンチャーキャピタル協会  
一般社団法人 ESG情報開示研究会  
一般社団法人 新経済連盟  
地方創生SDGs官民連携プラットフォーム会員  
人的資本経営コンソーシアム



## 人的資本経営品質 2024

コトラは、人的資本経営・開示の取り組みが高水準で実践されている企業として、「人的資本調査2023」「人的資本調査2024」で最上位の「ゴールド」認定を受けています。

### 「ゴールド」認定企業(17社)

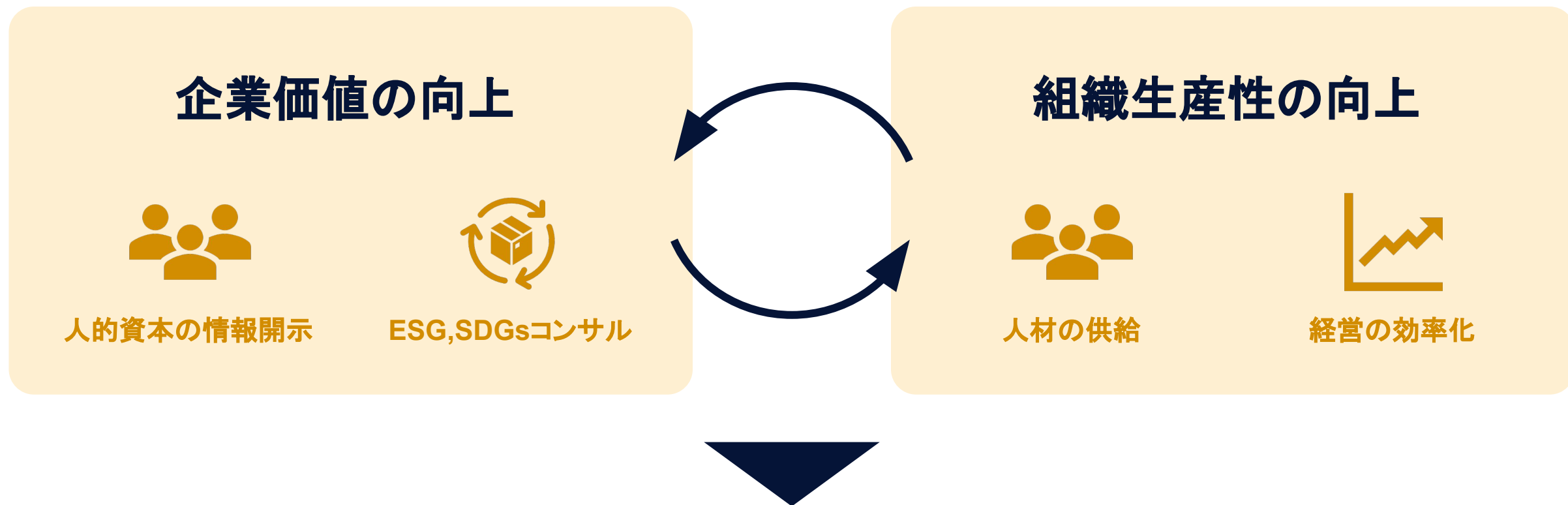
アフラック生命保険、稲畑産業、エーザイ、SCSK、NECソリューションイノベータ、オービックス、コトラ、サントリーホールディングス、シスメックス、SHIFT、中外製薬、ディップ、日清食品ホールディングス、日東電工、富士ソフト、三菱 UFJ フィナンシャル・グループ、リンクアンドモチベーション

# 人が変われば、組織が変わる 仕組みが変われば、人が生きる

企業様のプロフェッショナルの採用、活躍、および DXを支援することで、中長期的な成長をともに担う。  
プロフェッショナル人材の方々に、最高の転職体験と職業体験を提供する。

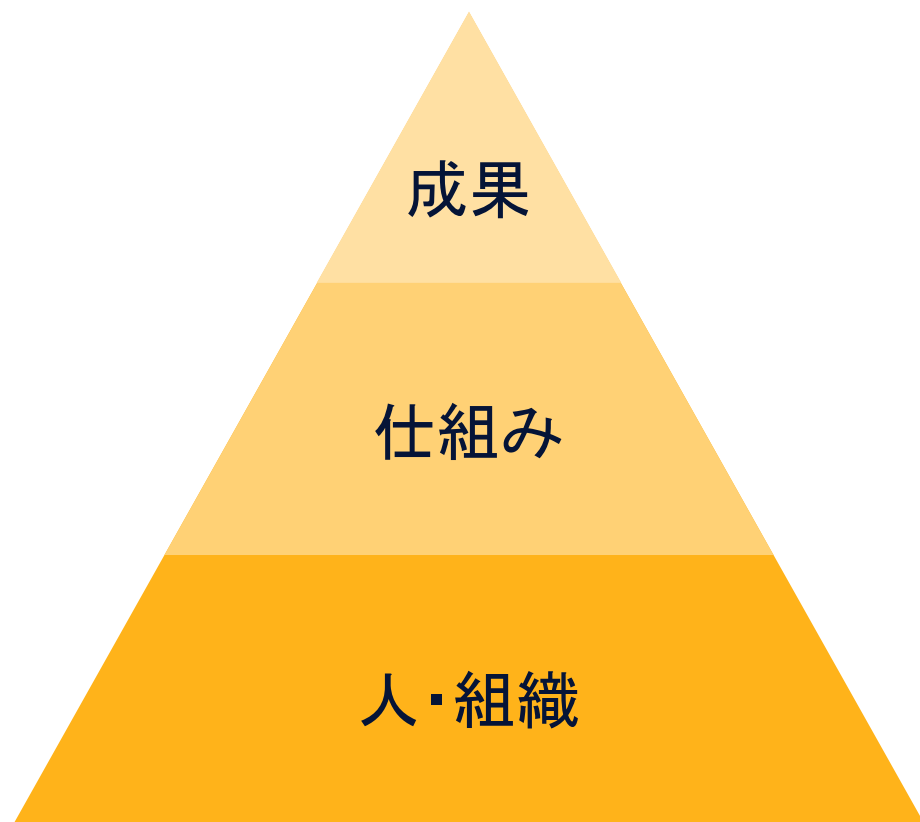
## 代表大西の創業背景

前職の日本長期信用銀行(現・新生銀行)が一時国有化され、最終的に外資ファンドが株主になり、劇的に組織が変わる。  
変わろうとしていた組織が一瞬で変わったことを目の当たりにし、「人が変われば企業が変わる」ことを実感。  
その経験から人の部分で様々な企業の課題を解決したいと思い、自ら起業。



「人の活躍で社会の好循環を生み出す」をテーマに  
人材の強化や組織設計のサポート等を提供

経営を行う上で課題となりやすい人材リソースや組織文化作り、経営の仕組み化などの問題を様々な角度から解決します。近年、企業価値評価にも取り入れられている人的資本や、ESG、SDGs等の情報開示に関するノウハウも多数有しています。



## タレントアクイジション事業 (人材リソース支援)

ハイクラス転職



ハイクラス  
フリーランス



人・組織・仕組みをはじめとした  
**組織課題を解決！**

## タレントマネジメント事業 (人材活用支援)

人的資本  
コンサルティング



リスキリング転職支援



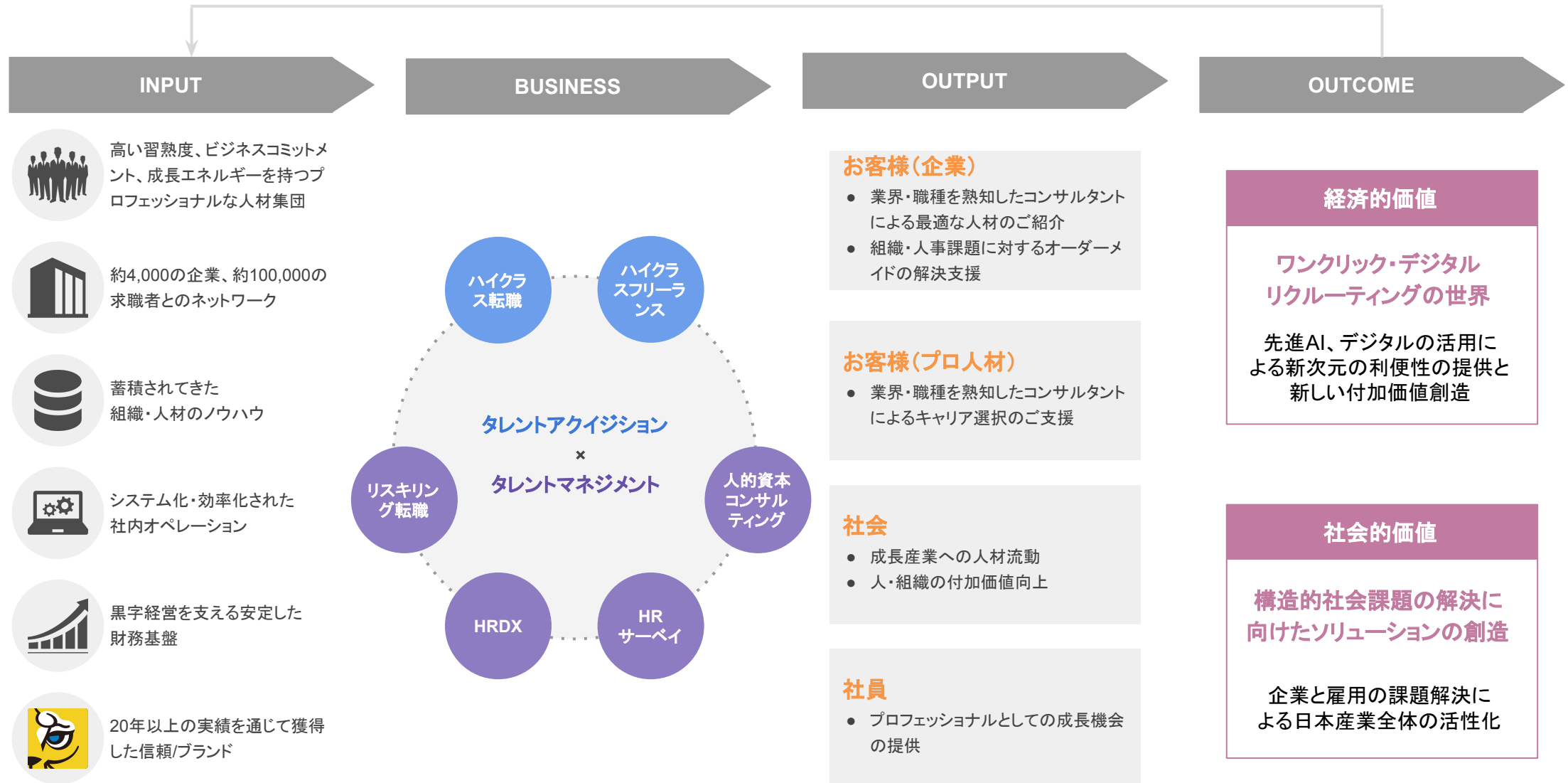
HRDX



HRサーベイ



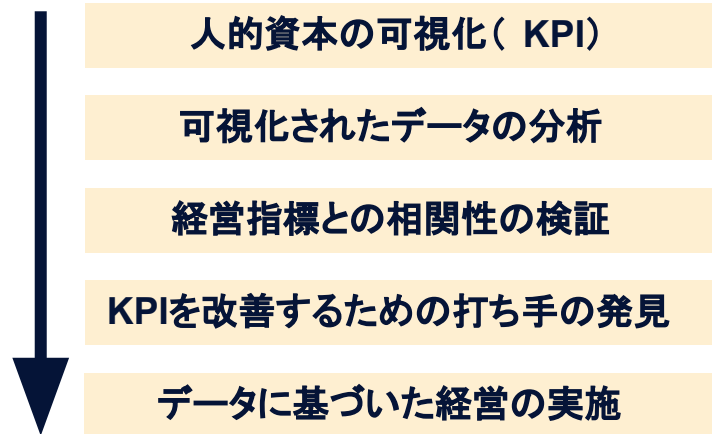
コトラは、すべての顧客への貢献を通じて、日本の産業全体の活性化を目指します



人材や組織に関する課題を様々な角度から解決することができることです。  
今後デファクトスタンダードになるであろう人的資本経営の観点から企業をサポートでき、業界に精通したメンバーによる転職先の紹介という、企業と求職者に対して最大限の価値を提供できることです。

## 人的資本経営の知見を保有

人的資本経営にいち早く取り組み、日本では数少ないISO30414専任コンサルタントが複数名在籍



## 業界に精通したメンバーが多業種在籍

経験と実績のある業界に精通したメンバーが多数在籍し、それぞれが専門分野を担当

金融業界



コンサル業界



製造業界



不動産業界



etc

# 事業内容 | Services



コトラ ハイクラス転職の重要KPIとして有効求人企業数、有効求人数、登録者数を設定しており、順調に成長しています。

これら指標はコトラ HRDXやコトラ人的資本コンサルティングのサービス提供数の増加にも繋がるため、重要な指標と認識しています。

有効求人企業数

2,600社

有効求人数

37,300件

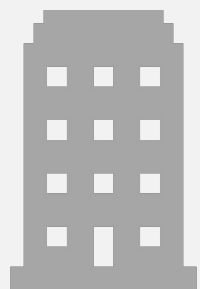
登録者数

131,900人

※2025年12月時点

コトラの中核事業である「コトラ ハイクラス転職」は、金融・IT・コンサル・製造業のスペシャリスト層や、経営層を中心とした、ハイクラス向け人材紹介サービスです。

数多くのハイクラスな人材を、スピーディかつ的確に企業向けに紹介しています。



**企業**

主な業界: 金融業界、コンサルティングファーム、  
監査法人、大手商社、大手製造業、  
ベンチャー企業、ファンド投資先企業など

求人掲載



人材紹介



登録



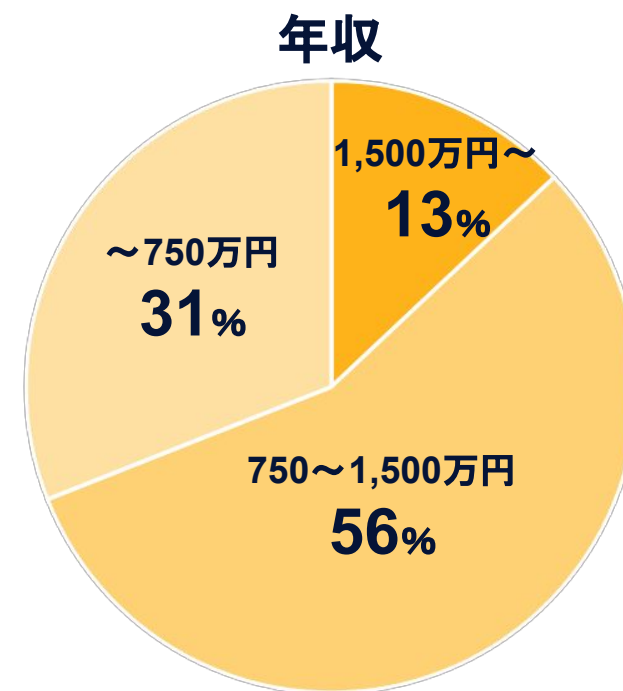
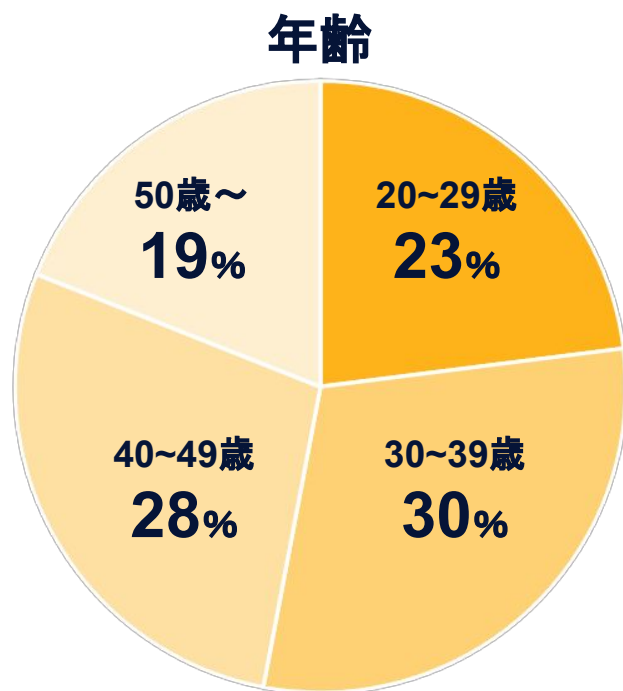
求人紹介



**ハイクラス人材**

幅広い年代の経営幹部層や、将来のビジネスリーダー層（ファイナンス職、コンサル職、IT、DX）など、約100,000人の方に登録いただいております。また、そのうち半数近くが年収1,000万円以上のハイクラス人材となっています。

## 登録者の傾向

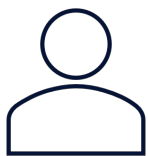


コトラでは、各業界に精通しているメンバーが人材紹介コンサルタントを務めているため、企業の業務内容と求職者の方の経験や実績を深く理解することができ、ハイクラス人材の紹介でご好評を頂いております。

## 多くの人材紹介コンサルタント

業界を深く知らずスキルや経験が適切に評価できない  
よって、ミスマッチな紹介になってしまう

似た業界などを多く紹介し  
求職者がそこから判断する



コンサルタント



## コトラの人材紹介コンサルタント

業界に精通している人材がサポート  
経験や実績を適切に評価し、キャリアアップを支援可能

各業界に精通しているメンバーにより  
精度の高い人材を紹介

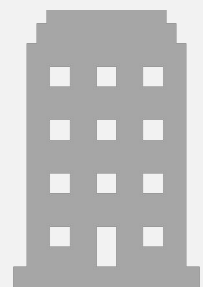


コトラ



「コトラ 人的資本コンサルティング」は、人材支援のプロフェッショナルとして今まで数多くの企業課題を解決してきたコトラの経験と知見を活かして提供するサービスです。

企業のサステナビリティ経営をサポートするコンサルティングを実施しており、特にESGの「S」における重要項目である「人的資本」への取組みに注力しております。



企業

サービスの提供



スキルタクソノミー構築

コトラ組織サーベイ

要員計画

人材紹介／RPO

研修

人事制度改革

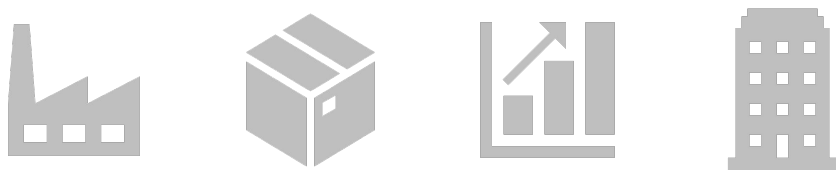
エンゲージメント測定・向上

人的資本開示／  
ISO 30414

近年、企業価値が非常に高く評価されている企業の多くは、財務情報では開示されない無形資産に強さの源泉があると言われていますが、この無形資産に関する情報を定量的に開示する取り組みが世界的に始まっています。コトラでも、無形資産の1つである人的資本の開示に関してのコンサルティングを行なっています。

## 有形資産

金銭価値への換算が可能なもの  
短期の業績(1~5年程度)までしか見通せない

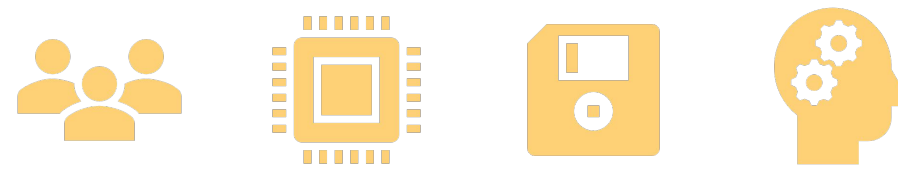


BS, PL, CF



## 無形資産

金銭換算が難しいもの  
長期の業績(3~10年程度)まで見通せる



ノウハウ、組織力(人材)、ブランド等

2018年には人的資本の情報開示に関するガイドライン「ISO30414」が公表され、2020年には米国証券取引委員会（SEC）が上場企業に対して人的資本に関する情報開示を義務付けるなど、世界的に人的資本に関する情報開示の重要性が高まっています。日本でもコーポレートガバナンス・コードや人的資本可視化指針などで開示が促進され、2023年3月期決算より有価証券報告書での開示が義務付けられました。

## 企業価値に占める 無形資産の割合が高くなる

S&P500  
企業価値における無形資産の割合

1975年  
**15%**

2018年  
**90%**

出典：第2回 未来人材会議  
事務局資料（経済産業省 2022.1.18）

## 無形資産の中でも 人的資本が重要視

フレームワーク

ISO30414  
コーポレート  
ガバナンス・コード  
有価証券報告書

人的資本の情報開示が  
義務化の傾向

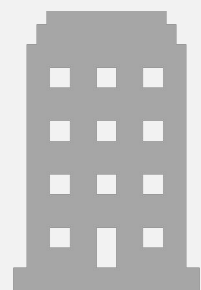
## 人的資本の開示が 企業価値向上の基礎

スキル・能力  
コスト  
組織文化  
採用

売上  
利益

「コトラ HRDX」は、Salesforceを使った生産性向上のノウハウを提供するサービスです。  
 様々なモジュールを組み合わせていくことで、人材データの可視化(KPI化・分析)をはじめ、経営状態の把握やバックオフィスの自動化・効率化に役立つ仕組みを提供します。

## 各業界や業務に関する深い知識と Salesforceユーザーとして蓄積したノウハウ



企業

支援



一元管理



 SmartHR

 Money Forward

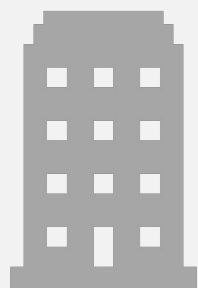
 sansan

様々な人事関連  
サービス



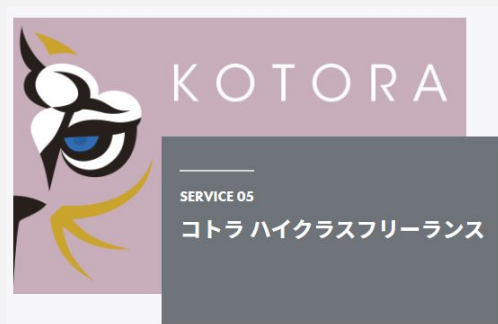
「コトラ ハイクラスフリーランス」は、専門職の人材のクラウドソーシングサービスです。  
多様な人事施策の専門家をはじめ、ガバナンス、国の制度・施策対応など、専門的な仕事を依頼したい企業に、プロジェクト単位で専門的なスキルを持っている人材を紹介します。  
優秀な人材を採用するのは難しい、またコストが大きいという課題を解決します。

知識豊富なコンサルタントにより  
専門職人材のスキルや経験を深く理解し、企業に適切な人材を紹介

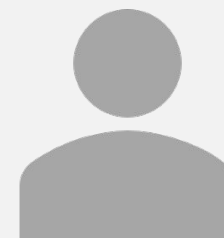


企業

専門職人材の紹介



スキル・経験の登録



専門職人材

「コトラ HRサーベイ」は、求職者が仕事においてどのような行動をするか、どの考え方に高い価値を置くかを測定できる自己診断サーベイサービスです。

職種や役職に関わらず、あらゆるビジネスパーソンにとって有効なヒントや、示唆を提供します。

## 自己診断レポート

さまざまな行動心理、経営理論に基づき  
コトラが独自開発した価値観診断

仕事を進める際のプロセス				
		4区分		
		動機	思考	理解
2面	自分自身	<ul style="list-style-type: none"> <li>達成指向</li> <li>自信意欲</li> </ul>	<ul style="list-style-type: none"> <li>概念化思考</li> <li>解析的思考</li> <li>専門性思考</li> </ul>	<ul style="list-style-type: none"> <li>自己評価</li> <li>自己感情理解</li> </ul>
	他者組織	<ul style="list-style-type: none"> <li>顧客指向</li> <li>組織指向</li> <li>誠実性</li> </ul>	<ul style="list-style-type: none"> <li>情報収集</li> <li>戦略的思考</li> </ul>	<ul style="list-style-type: none"> <li>他者理解</li> <li>組織理解</li> </ul>

「意識と行動の対象」

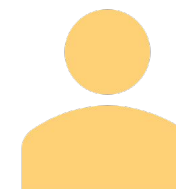
## 価値観診断を活用した人事コンサルティング

組織・部門の人事課題の解決や  
有効な示唆を得ることが可能



## 悩みや課題の解決

個人



組織・部門

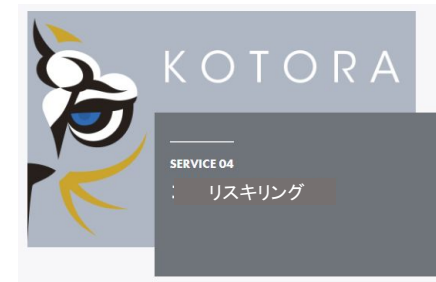


コトラは、経済産業省「リスキリングを通じたキャリアアップ支援事業」の採択事業者として、リスキリング事業に取り組んでいます。成長産業や、人材ニーズが高い市場で活躍するためのリスキリング講座を提供し、キャリアアップ転職につながるトータルサービスを提供しています。

## 経済産業省のリスキリング支援事業 補助事業者に採択



## リスキリング講座の提供と キャリアアップ転職支援



<https://reskilling.kotora.jp/>

## 株式会社コトラ

東京都港区麻布台1-3-1 麻布台ヒルズ森JPタワー11F

TEL:03-6277-7050

URL:<https://www.kotora.co.jp/>

MAIL:[info@kotora.jp](mailto:info@kotora.jp)

